



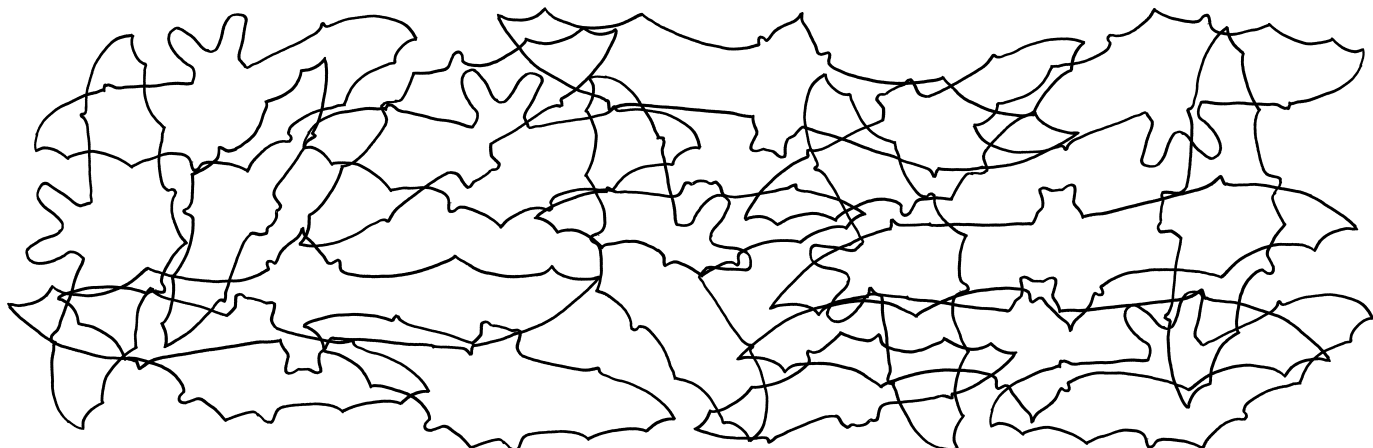
1) Hrad Šelmbek slouží jako místo podzimního setkávání netopýřů. Celkem zde bylo zjištěno 9 druhů. Netopýři také vyhledávají smíšené lesy v okolí hradu, které jim poskytují pestrou nabídku potravy a množství úkrytů. Jednotlivé druhy netopýřů se liší způsobem lovu kořisti a k tomu mají také různě uzpůsobené tělo. Zkus k siluetám s názvy druhů netopýřů přiřadit správný popis.

- Patří k našim největším netopýřům, má dlouhá úzká křídla, létá rychle a daleko, potravu loví vysoko ve volném prostoru.
- Středně velký druh netopýra s velkými ušními boltci, má širší křídla, je to obratný letec, potravu loví uvnitř porostů mezi listovím nebo ji sbírá přímo z listů.
- Náš nejmenší netopýr, má malé ušní boltce, poměrně úzká, ale ne příliš dlouhá křídla, potravu loví při třepotavém letu podél okrajů porostů.
- Středně velký druh netopýra, má dlouhé prsty na dolních končetinách, jimiž sbírá hmyz těsně nad vodní hladinou rybníků a řek.



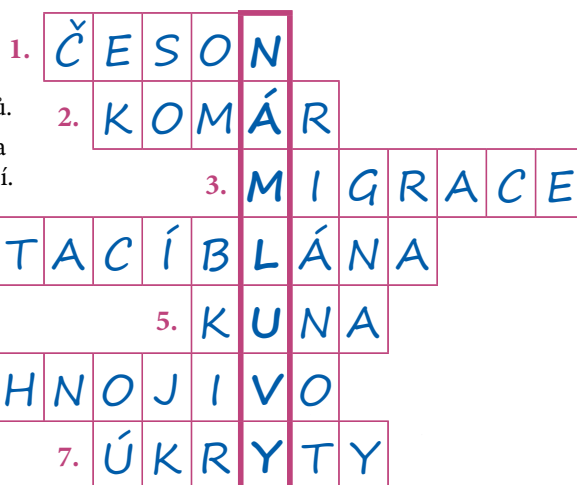
2) Spočítej siluety jednotlivých druhů netopýřů. Netopýr, který má na obrázku nejvíce siluet, jako jediný obývá i hradní věž, ostatní netopýři se vyskytují jen ve sklepích.

netopýr nejmenší **3**      netopýr vodní **5**      netopýr ušatý **7**      netopýr rezavý **4**

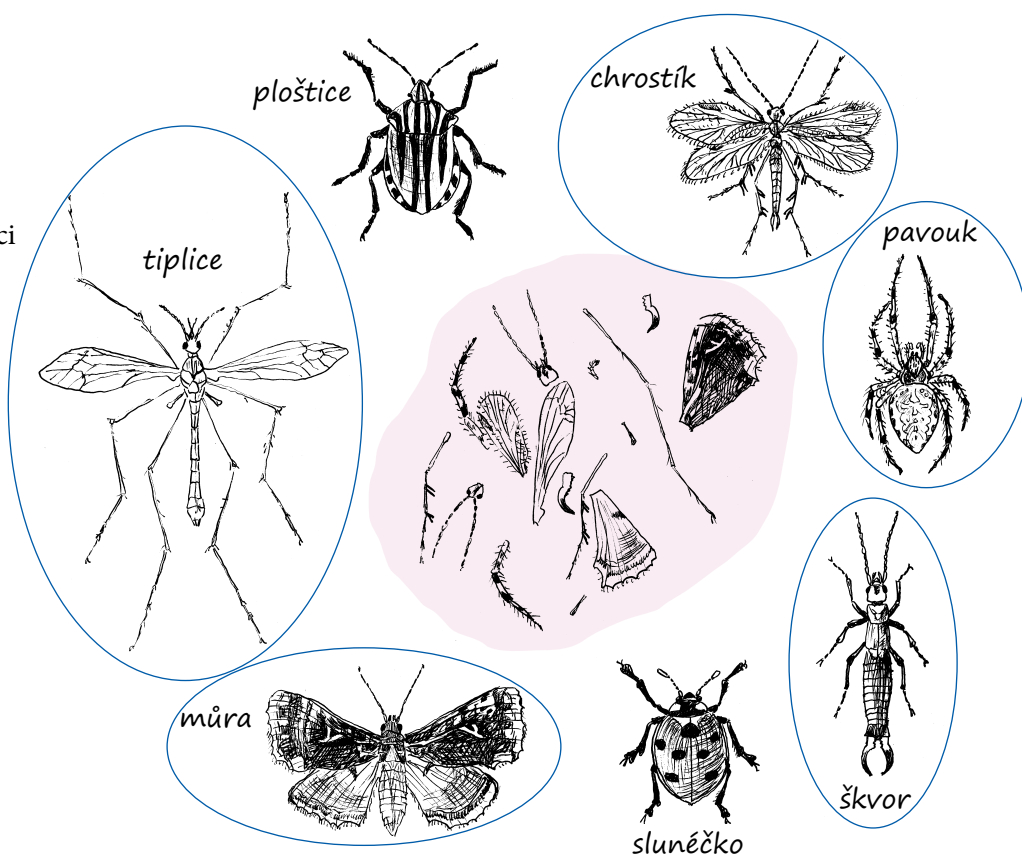


3) Koncem léta a na podzim můžeš různých druhů netopýrů v areálu hradu potkat opravdu hodně. V tajence se dozvíš, jaký je hlavní účel jejich setkávání.

1. Jakou zkratku má organizace, která se v České republice zabývá ochranou netopýrů?
2. Krevsající hmyz, který je oblíbenou pochoutkou menších druhů netopýrů.
3. Některé druhy netopýrů (n. rezavý) se na podzim pravidelně přesunují na zimoviště vzdálená několik stovek kilometrů od míst jejich rozmnožování. Takovýmto dálkovým přeletům se stejně jako u ptáků říká...
4. Jak se nazývá kožní rása napnutá mezi předními a zadními končetinami, ocasem a tělem netopýra?
5. Noční čtyřnohý nepřítel netopýrů podobný kočce.
6. Netopýří trus se pro svůj vysoký obsah „živin“ používá v zahradnictví jako...
7. Sklepy a půdy budov, spáry a větrací otvory na panelových domech mohou netopýři využívat jako...



4) Dalším podzimním úkolem netopýrů je vytvořit si dostatečné tukové zásoby na zimu, kdy nebude k dispozici žádná potrava. Všichni naši netopýři se živí hmyzem, popř. dalšími členovci (pavouky, sekáči). Každý druh netopýra ale ve svém jídelníčku upřednostňuje trochu jiné druhy hmyzu. Podaří se Ti vypátrat, co má rád netopýr ušatý? Zjistíš to podle tělních částí živočichů nalezených v jeho trusu (uprostřed). Živočichy, kterým patří tělní části z trusu, zakroužkuj.



5) Netopýři ušatí si na Šelmburku obzvlášť oblíbili hradní věž. I když je tu zrovna nezastihneme, můžeme podle pobytových stop snadno poznat, že se zde ukrývali a konzumovali potravu. Napadne Tě, jaké pobytové stopy to jsou? Zkus je při prohlídce věže najít.

Pobytovou stopou je trus netopýrů, případně zbytky křídel motýlů.

6) Také sklepy dnes slouží na Šelmburku jako úkryt netopýrů. Víš ale, za jakým účelem se sklepy na hraděch a zámcích původně budovaly?

Sklepy dříve sloužily jako chladné prostory pro uchovávání potravin.

**Správné odpovědi najdeš v pokladně hradu nebo na webových stránkách napude.sousednetopyr.cz**



Pracovní list byl vytvořen v rámci projektu „Na půdě, tam to žije! – aneb poznejte tajemný svět netopýrů“ realizovaného Českou společností pro ochranu netopýrů za finanční podpory SFŽP ČR a MŽP.

Autoři: Lenka Bartoničková, Eva Cepáková, Petra Schnitzerová  
Kresby: Petr Nesvadba a Helena Jahelková



STÁTNÍ FOND  
ŽIVOTNÍHO PROSTŘEDÍ  
ČESKÉ REPUBLIKY

Ministerstvo životního prostředí