

NETOPÝŘI NA HRADĚ

TÝNEC NAD SÁZAVOU



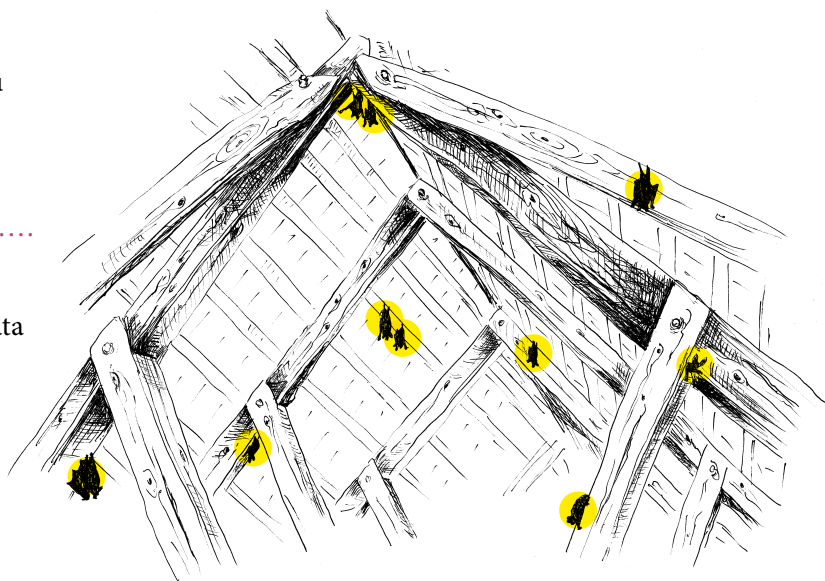
- 1) Na hradě již dnes nežijí páni z Valdeka ani hrabata z Vrtby, jako tomu bylo před několika sty lety. Můžeme zde ale potkat jiné obyvatele, jsou jimi netopýři velcí. Nenajdeme je tady však celoročně. Hrad je jejich sídlem pouze na jaře a v létě (od dubna do srpna). Jako úkryt jim slouží předposlední podlaží hranolové věže. Zkus zjistit, kudy se netopýři do věže dostávají.

okénkem v posledním patře věže

- 2) Když spočítáš všechny netopýry ukryté na obrázku a vynásobíš číslem 10, dozvíš se, kolik netopýrů na hradě v Týnci žije.

100 netopýrů

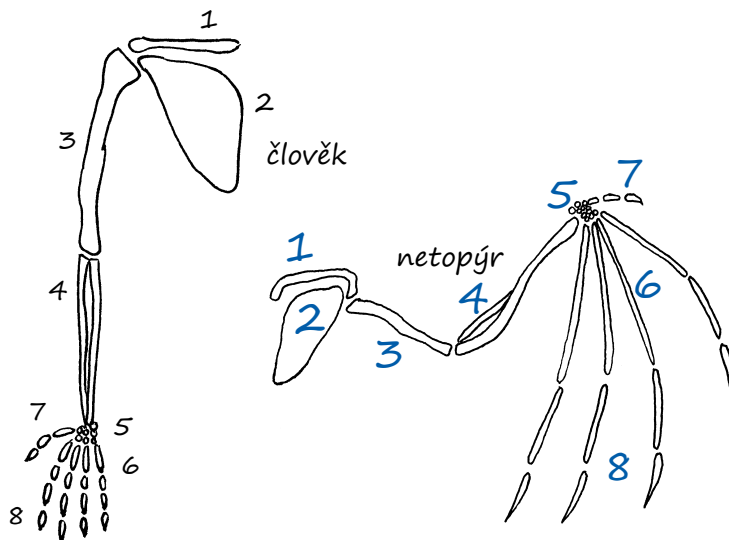
- 3) Na hradě bydlí jen netopýří samičky a jejich mláďata (každá samička má jen jedno mládě). Netopýří samečkové se ukrývají někde jinde a každý sám. Aby měla samička pro svého potomka dost mléka na kojení, musí po setmění shánět potravu. Když jsou mámy pryč, mláďata se k sobě namačkají, aby jim nebyla zima. Víš, pomocí jakého smyslu najde netopýří máma potmě v chumlu mláďat to své?



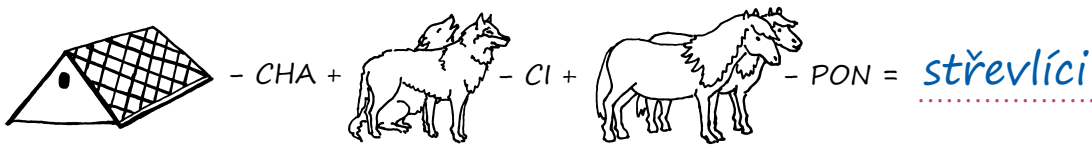
pomocí čichu

- 4) Netopýři patří mezi savce, stejně jako člověk. Jejich tělo se skládá ze stejných částí jako to naše, jen některé části vypadají trochu jinak. Zkus nejprve přiřadit správné názvy k očíslovaným částem kostry lidské horní končetiny. Poté zkus najít a označit čísla jednotlivé části i na kostře křídla netopýra.

6	záprstí
8	2.-4. prst
3	pažní kost
4	předloktí
7	palec
5	zápěstí
1	klíční kost
2	lopatka



- 5) Všichni naši netopýři se živí hmyzem (popř. jinými členovci), každý druh netopýřů si ale vybírá jiné druhy hmyzu (členovců). Vyluštěný rébus Ti prozradí, co je hlavní potravou netopýřů velkých.

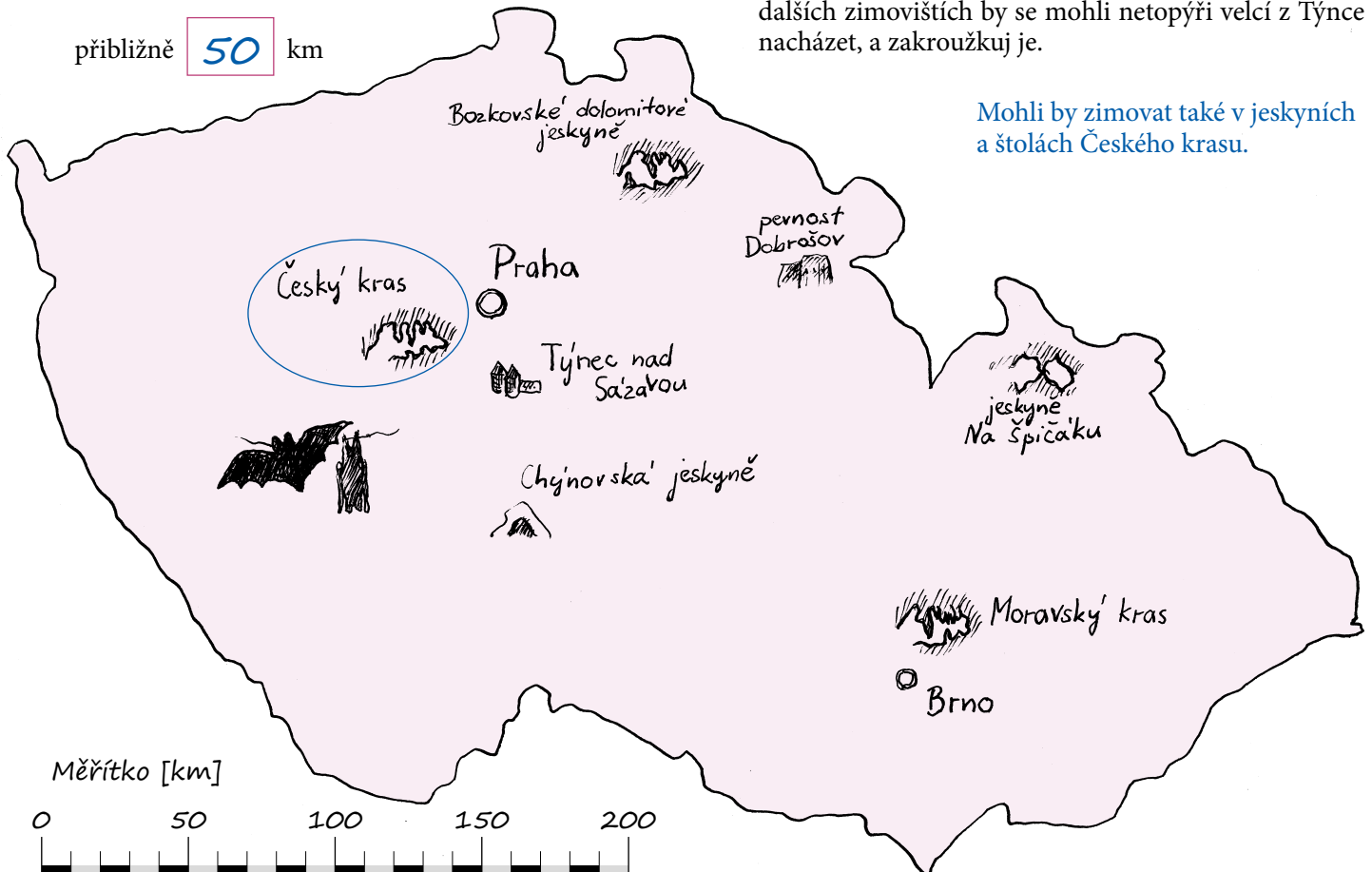


- 6) Na základě údajů z kroužkování bylo zjištěno, že některé samičky, které se v létě vyskytují na hradě v Týnci nad Sázavou, zimují v Chýnovské jeskyni.

- a) Zjisti z mapy, jak daleko je Chýnovská jeskyně od hradu v Týnci nad Sázavou.

přibližně 50 km

- b) Vzdálenost letních a zimních úkrytů netopýřů velkých většinou nepřesahuje 50 km. Najdi na mapě, v jakých dalších zimovištích by se mohli netopýři velcí z Týnce nacházet, a zakroužkuj je.



- 7) I netopýři, přestože jsou obratní letci, mají svoje predátory, kteří je dokážou ulovit a zkonzumovat jako potravu. Jejich názvy jsou ukryté v následujících větách (v každé větě jeden). Až je najdeš, podtrhni je.

Netopýr se ti do vlasů nezamotá, i kdybys měla na hlavě vrkoč, Kačenko.

Také nejí maso, vařené ani syrové by nám ze spíže neukradl.

Mládě se živí mlékem, později následuje svoji matku na lovu a učí se chytat hmyz.

Správné odpovědi najdeš v pokladně hradu nebo na webových stránkách napude.sousednetopyr.cz