

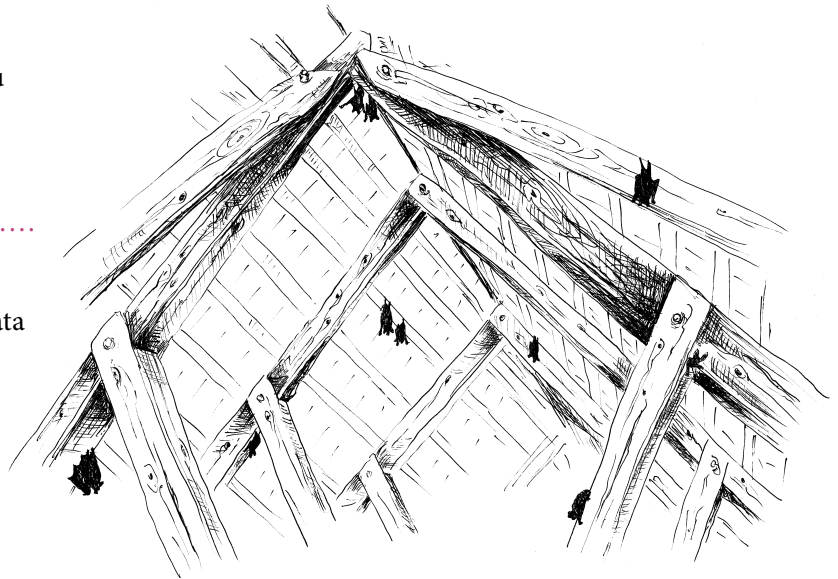
NETOPÝŘI NA HRADĚ

TÝNEC NAD SÁZAVOU



1) Na hradě již dnes nežijí páni z Valdeka ani hrabata z Vrtby, jako tomu bylo před několika sty lety. Můžeme zde ale potkat jiné obyvatele, jsou jimi netopýři velcí. Nenajdeme je tady však celoročně. Hrad je jejich sídlem pouze na jaře a v létě (od dubna do srpna). Jako úkryt jim slouží předposlední podlaží hranolové věže. Zkus zjistit, kudy se netopýři do věže dostávají.

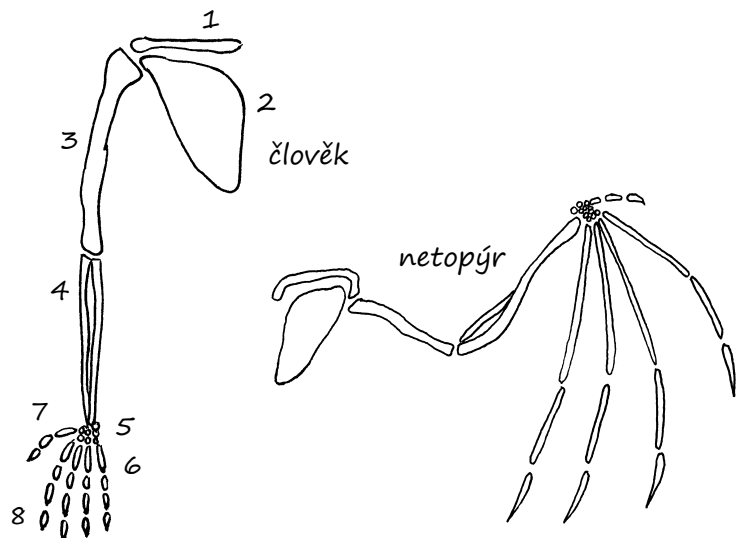
2) Když spočítáš všechny netopýry ukryté na obrázku a vynásobíš číslem 10, dozvíš se, kolik netopýrů na hradě v Týnci žije.



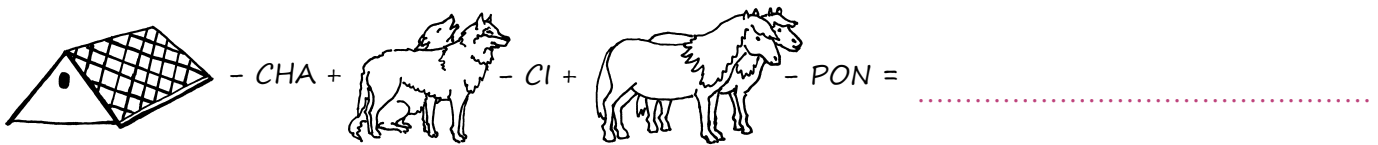
3) Na hradě bydlí jen netopýří samičky a jejich mláďata (každá samička má jen jedno mládě). Netopýří samečkové se ukrývají někde jinde a každý sám. Aby měla samička pro svého potomka dost mléka na kojení, musí po setmění shánět potravu. Když jsou mámy pryč, mláďata se k sobě namačkají, aby jim nebyla zima. Víš, pomocí jakého smyslu najde netopýří máma potmě v chumlu mláďat to své?

4) Netopýři patří mezi savce, stejně jako člověk. Jejich tělo se skládá ze stejných částí jako to naše, jen některé části vypadají trochu jinak. Zkus nejprve přiřadit správné názvy k očíslovaným částem kostry lidské horní končetiny. Poté zkus najít a označit čísla jednotlivé části i na kostře křídla netopýra.

- | | |
|--|-------------|
| | záprstí |
| | 2.-4. prst |
| | pažní kost |
| | předloktí |
| | palec |
| | zápěstí |
| | klíční kost |
| | lopatka |



- 5) Všichni naši netopýři se živí hmyzem (popř. jinými členovci), každý druh netopýřů si ale vybírá jiné druhy hmyzu (členovců). Vyluštěný rébus Ti prozradí, co je hlavní potravou netopýřů velkých.

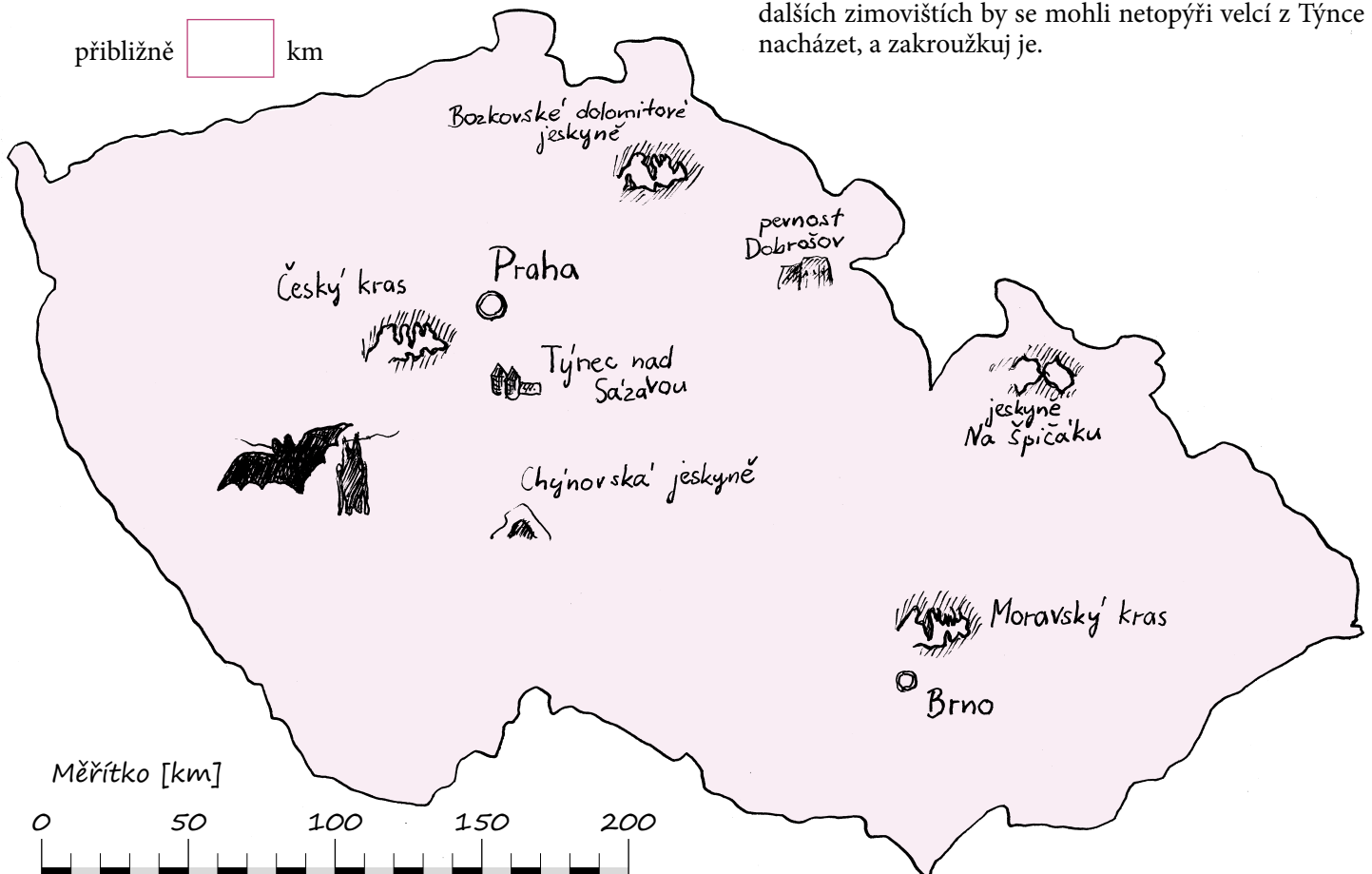


- 6) Na základě údajů z kroužkování bylo zjištěno, že některé samičky, které se v létě vyskytují na hradě v Týnci nad Sázavou, zimují v Chýnovské jeskyni.

- a) Zjisti z mapy, jak daleko je Chýnovská jeskyně od hradu v Týnci nad Sázavou.

přibližně km

- b) Vzdálenost letních a zimních úkrytů netopýřů velkých většinou nepřesahuje 50 km. Najdi na mapě, v jakých dalších zimovištích by se mohli netopýři velcí z Týnce nacházet, a zakroužkuj je.



- 7) I netopýři, přestože jsou obratní letci, mají svoje predátory, kteří je dokážou ulovit a zkonzumovat jako potravu. Jejich názvy jsou ukryté v následujících větách (v každé větě jeden). Až je najdeš, podtrhni je.

Netopýr se ti do vlasů nezamotá, i kdybys měla na hlavě vrkoč, Kačenko.

Také nejí maso, vařené ani syrové by nám ze spíže neukradl.

Mládě se živí mlékem, později následuje svoji matku na lovu a učí se chytat hmyz.

Správné odpovědi najdeš v pokladně hradu nebo na webových stránkách napude.sousednetopyr.cz